

INSUFFISANCE CARDIAQUE :

LE QUESTIONNAIRE POPULATIONNEL ET LES MODALITÉS D'ADRESSAGE ENTRE PROFESSIONNELS



DIAGNOSTIC INSUFFISANCE CARDIAQUE

1

Depuis 6 mois, est-ce que vous souffrez d'essoufflement ?

OUI NON

2

Depuis 6 mois, est-ce que vous avez eu une prise de poids ?

OUI NON

3

Depuis 6 mois, est-ce que vous souffrez d'œdèmes des jambes ?

OUI NON

4

Depuis 6 mois, est-ce que vous souffrez de fatigue ?

OUI NON

Algorithme scoring

SYMPTÔMES	POINTS
Essoufflement	4
Poids	2
Oedèmes	3
Fatigue	1

En fonction des réponses aux 4 questions, scoring avec 3 types de messages mis à disposition du professionnel pour orientation du patient.



De 0 à 1 point
IC peu probable

Si vous constatez un œdème ou d'autres symptômes, consultez votre médecin.



De 2 à 4 points
IC possible

Prenez RDV avec votre médecin traitant si les symptômes sont encore en cours. Sinon, pensez à lui en parler lors de votre prochaine consultation.



De 5 à 10 points
IC probable

Nous vous invitons à prendre RDV avec votre médecin traitant ou votre cardiologue si les signes sont présents. Sinon, pensez à lui en parler lors de votre prochaine consultation.

CONDUITE À TENIR EN CAS DE REPÉRAGE DE FACTEURS DE RISQUE



Explication et remise d'une fiche d'information personnalisée stipulant la nécessité d'une prise de RDV



Information du médecin traitant ou de l'équipe acceptant les patients sans médecin traitant via messagerie sécurisée.

DÉPISTAGE INSUFFISANCE CARDIAQUE

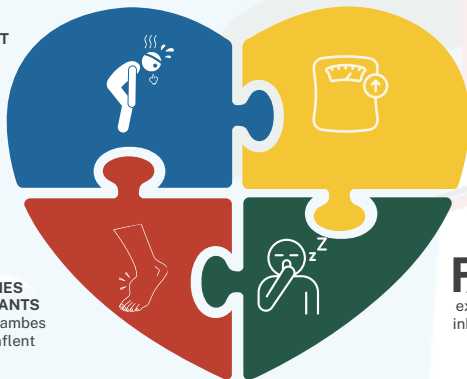
EN OFFICINE

Territoire de la CPTS Nord Bassin Océan

EPOF SIGNES D'ALERTE

ESSOUFLEMENT
INHABITUEL

pendant l'effort, au
repos ou en position
allongée



PRISE DE
POIDS RAPIDE
+ 2 kg en 3 jours

OEDÈMES
APPARANTS
pieds et jambes
qui gonflent

FATIGUE
excessive /
inhabituelle

Madame / Monsieur

vient de répondre à un questionnaire de dépistage de l'insuffisance
cardiaque réalisé avec son pharmacien.

Pour compléter ses réponses, il semble préférable qu'il consulte son
médecin traitant qui est associé à cette démarche, lors d'une
consultation dédiée.

Date :

